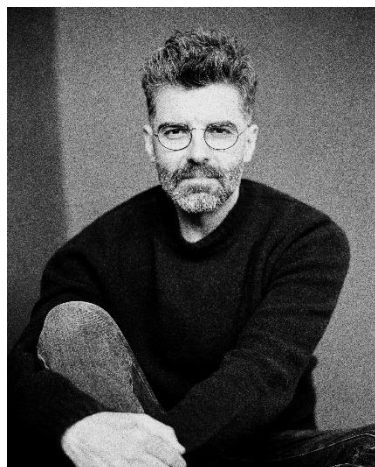
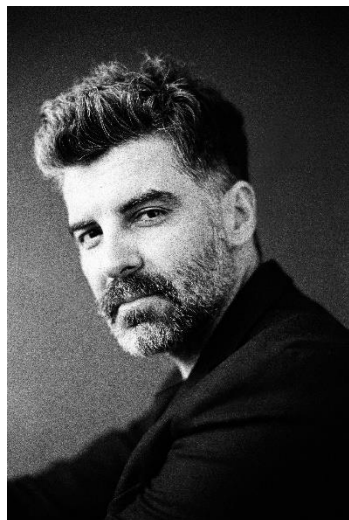


# DAVID SAVARD

## ACTEUR

DUCHESNE AGENCE ARTISTIQUE  
6031 AVENUE DU PARC  
MONTRÉAL QC H2V 4H4  
TÉL. : 514.274.4607 TÉLÉC. : 514.274.0591  
COURRIEL : [info@agenceduchesne.com](mailto:info@agenceduchesne.com)  
WEB : [www.agenceduchesne.com](http://www.agenceduchesne.com)

AGENT : NATHALIE DUCHESNE



© Photos : Gaëlle Leroyer - 2021

## CV RÉSUMÉ

### CARACTÉRISTIQUES

UDA : 871 801	Yeux : Bruns	Langue : français
ACTRA : Nil	Cheveux : Bruns	Nationalité : Canadienne
	Taille : 6'1" – 1m86	

### CINÉMA

AU GRAND JOUR / Rôle principal: Julien / **Emmanuel Tardif** / Les Rapailleurs  
LA CHUTE DE L'EMPIRE AMÉRICAIN / 1<sup>er</sup> rôle : Steph, policier en civil / **Denys Arcand** / Cinémaginaire  
LAURENCE ANYWAYS / 1<sup>er</sup> rôle : Albert / **Xavier Dolan** / Productions Laurence inc.  
LE BAISER DU BARBU / Rôle principal : Benoît / **Yves Pelletier** / Go Films  
SAINTS-MARTYRS-DES-SAINTS / Rôle de soutien : Méchant / **Robin Aubert** / Max Films  
LES AIMANTS / Rôle de soutien : Noël / **Yves Pelletier** / Go Films

### TÉLÉVISION

COMME DES TÊTES PAS DE POULE / 1<sup>er</sup> r. en cont.: Marc Babin / **Pierre Théorêt** / Téléfiction / T-Q  
LES BRACELETS ROUGES / 1<sup>er</sup> rôle en cont.: Dr. D. Michaud / **Yan England** / Encore télé / TVA  
LA FAILLE 1, 2, 3 / 1<sup>er</sup> rôle continuité : Martin / **P. Sauvé (1-2)** et **D. Roby (3)** / PIXCOM / TVA  
CONSEILS DE FAMILLE 4 / 1<sup>er</sup> rôle continuité : Vincent Champagne / **Alain Chicoine** / KOTV  
RUPTURES 3, 4 / 1<sup>er</sup> rôle : Frédéric Desmarais / **François Bouvier** / Aetios / SRC  
LES SIMONE 1, 2 / 1<sup>er</sup> rôle : Patrick Lamontagne / **Ricardo Trogi** / KOTV / SRC  
LA THÉORIE DU K.O. 1,2 : 1<sup>er</sup> rôle : Pierre-Louis / **Stéphane Lapointe** / Cinémaginaire  
LES JEUNES LOUPS 2 / 1<sup>er</sup> rôle continuité : Lt Bernard Gravel / **François Gingras** / Attraction Images  
MARCHE À L'OMBRE 1, 2 / 1<sup>er</sup> rôle : Vaillant / **Francis Leclerc** / Avenue Productions / Super Écran  
MENSONGES 1,2,3 / Soutien en continuité : Vincent Duval / **Sylvain Archambault** / Sovimage,  
LA MARRAINE / Soutien en continuité : Baril / **Alain DesRochers** / Sovimage / Séries+  
30 VIES 3 / Rôle de soutien : Philippe Cadorette / **François Bouvier** / Aetios Productions  
TRAUMA 3 / 1<sup>er</sup> rôle : Olivier Boisvert / **François Gingras** / Aetios Productions  
DESTINÉES 4 À 7 / Principal en continuité : Dr Christian Juneau / **R. Lalumière, P. Carrière** / Pixcom  
LES HAUTS ET LES BAS DE SOPHIE PAQUIN 2 & 4 / 1<sup>er</sup> rôle : Rodrigue Marsolais / **Claude Desrosiers** / Sphère  
LES LAVIGUEUR, LA VRAIE HISTOIRE / Rôle de soutien : Johnny / **Sylvain Archambault** / Locomotion Films  
LES INVINCIBLES 2 / 1<sup>er</sup> rôle : Charles / **Jean-François Rivard** / Casablanca  
FRANÇOIS EN SÉRIE 1, 2 / Rôle: Orgueilleux, Courageux / **Jean-François Asselin** / Locomotion

### THÉÂTRE

L'IMPROMPTU / Franz Listz / **Stéphan Allard** / Théâtre du Rideau Vert  
LE JEU DE L'AMOUR ET DU HASARD / Dorante / **Alain Zouvi** / Théâtre du Nouveau Monde  
FEMMES / Simon / **Michel Poirier** / Théâtre Jean-Duceppe  
MOBY DICK / Starbuck / **Dominic Champagne** / Théâtre du Nouveau Monde  
LE MISANTHROPE / Philinte / **Michel Monty** / Théâtre du Rideau Vert  
LES 39 MARCHES – TOURNÉE / Richard Hannay / **Benoit Pelletier** / Groupe Archambault  
LES FOURBERIES DE SCAPIN & TOURNÉE / Scapin / **Denise Filiatrault** / Th. du Rideau Vert, JPR  
AU CHAMPS DE MARS / Marco / **Michel Monty** / Théâtre de la Manufacture / Th. La Licorne  
BEAUCOUP DE BRUIT POUR RIEN / Bénédic / **René-Richard Cyr** / Théâtre du Nouveau Monde

### COMÉDIE MUSICALE

ANNIE / Oliver "Daddy" Warbucks / **Serge Denoncourt** / Juste pour rire

### FORMATION

1994 DIPLÔMÉ EN INTERPRÉTATION EN OPTION THÉÂTRE AU COLLÈGE LIONEL-GROULX

**PRIX & NOMINATIONS**

2017 PRIX AUX GÉMEAUX, MEILLEUR RÔLE DE SOUTIEN MASCULIN : SÉRIE DRAMATIQUE *MARCHE À L'OMBRE SAISON 2*

2004 ET 2006 PRIX DE LA COUPE CHARADE ENTRAÎNEUR DE L'ÉQUIPE DES ROUGES DE LA LNI  
IMPROVISATION