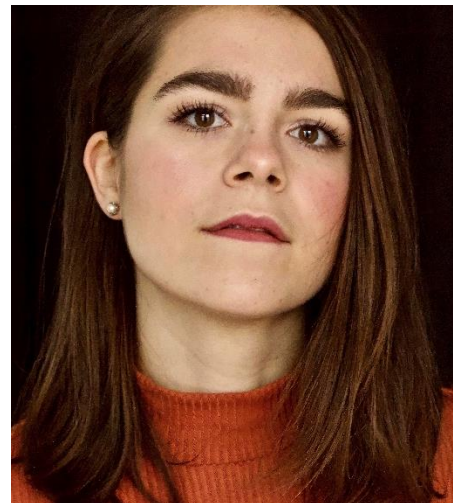


ELISABETH SMITH

ACTRICE

DUCHESNE AGENCE ARTISTIQUE
6031 AVENUE DU PARC
MONTRÉAL QC H2V 4H4
TÉL. : 514.274.4607 TÉLÉC. : 514.274.0591
COURRIEL : info@agenceduchesne.com
WEB : www.agenceduchesne.com



© Photo: Jules Ronfard, 2020

AGENT : NATHALIE DUCHESNE

CV COMPLET

CARACTÉRISTIQUES	UDA : 109 544 ACTRA : Nil	Yeux : Noisettes Cheveux : Bruns Taille : 5'4" – 1m62	Langues : français, anglais avec accent Nationalité : Canadienne
-------------------------	------------------------------	---	---

CINÉMA

LE BOUQUET (COURT-MÉTRAGE)
ANNA (COURT-MÉTRAGE)
LE MONSTRE DU SPA
ENCORE FIANCÉS (COURT-MÉTRAGE)
CATIMINI

RÔLE

Fanny
Anna
Kelly
Angélique
Jeune fille

RÉALISATEUR / PRODUCTEUR

Pierre Houle / Aléas Films
Philippe Besner
Felipe Arriagada-Nunez
Catherine Therrien / Formation Diamant
Nathalie St-Pierre / Prod. des Films de l'Autre

TÉLÉVISION

POUR TOUJOURS, PLUS UN JOUR 2
VIRAGE
CAMÉRA CAFÉ
TOUTE LA VÉRITÉ AN 2
LE SHOW DU DÉBUT 2016

RÔLE

Béatrice
Karelle
Employée de la ville
Juliette
Participation

RÉALISATEUR / PRODUCTEUR / DIFFUSEUR

Marie-Claude Blouin / Passez GO / Bell Média
Catherine Therrien / KOTV / Bell Média
R-R Cyr et Mathieu Handfield / Encore Télé / TVA
Brigitte Couture / Sphère Média Plus / TVA
Luc Sirois / Zone 3

TÉLÉVISION / JEUNESSE

LOURD

RÔLE

Alice

RÉALISATEUR / PRODUCTEUR / DIFFUSEUR

Catherine Therrien / Attraction Images / VrakTV

WEB

LOURD AN 1, 2

RÔLE

Alice

RÉALISATEUR / PRODUCTEUR

Catherine Therrien / Attraction Images / TV5

THÉÂTRE

LA MÉNAGERIE DE VERRE
LE POIDS DES FOURMIS (TOURNÉE)
LES SORCIÈRES DE SALEM
LES LOUVES
LE POIDS DES FOURMIS
LES BEAUX DIMANCHES
MON HÉROS OUSSAMA
LE CID
HAMLET – MACHINE
HYMNE À LUCETTE
ICEPICK MOÉ L'ŒUR

RÔLE

Laura
Jeanne
À venir
Joueuse
Jeanne
Elisabeth (Hélène)
Mandy
L'infante
Chœur d'Ophélie
Lucette
Elle

METTEUR EN SCÈNE / PRODUCTEUR / DIFFUSEUR

Alexia Burger / Théâtre Denise Pelletier
Philippe Cyr / Théâtre Bluff
Edith Patenaude / Théâtre Denise Pelletier
Solène Paré / Théâtre Espace Go
Philippe Cyr / Théâtre Bluff / Fred-Barry
Christian Lapointe / Quatorze18 et Carte Blanche La Chapelle
Raynald Robinson / Collectif Les Fauves / Th. Prospero
Gabriel Plante / La Chapelle
Jocelyn Pelletier / Zone HoMa, La Chapelle
F. Pariseau, A. Blanchet-Gavouyère / Espace des Mêmes
Emmanuelle Brousseau / Festival Fringue

THÉÂTRE JEUNESSE

ASTÉROÏDE B612

RÔLE

LE PETIT PRINCE

METTEUR EN SCÈNE / PRODUCTEUR / DIFFUSEUR

JEAN-SIMON TRAVERSY / THÉÂTRE DE LA ROULOTTE / VILLE DE MTL

THÉÂTRE CAPTATION

LE POIDS DES FOURMIS

RÔLE

Jeanne

METTEUR EN SCÈNE / PRODUCTEUR

Philippe Cyr / Théâtre Bluff

LECTURE PUBLIQUE

MASHINIKAN

UNE JOURNÉE DE GABRIELLE CHAPDELAINÉ

RÔLE

Kaylie Ples hish Leblanc

Debs

MISE EN LECTURE / PRODUCTEUR / DIFFUSEUR

Gaétan Paré / CEAD

Philippe Cyr / Dramaturgies en Dialogue / CEAD

VIDÉO-CLIP

SI C'EST CORRECT DE ZEN BAMBOO

RÔLE

Jeune fille

RÉALISATEUR / PRODUCTEUR

Anthony Coveney / Rubicon Pictures, Media

RADIO

PLUS ON EST DE FOUS, PLUS ON LIT

RÔLE

Comédienne invitée

RÉALISATEUR / DIFFUSEUR

Jocelyn Lebeau / Radio-Canada

FORMATION

2019 VOIX DE PUBLICITE DES ATELIERS JEAN-PIERRE BERGERON

2018 DIPLOMÉE DE L'ÉCOLE NATIONALE DE THÉÂTRE EN INTERPRÉTATION, MONTRÉAL

2016-2017 STAGE MASQUES BALINAIS DIRIGÉ PAR NICOLAS CANTIN, MONTRÉAL

2011-2013 DÉC EN ARTS ET LETTRES OPTION THÉÂTRE, CÉGEP DE SAINT-LAURENT, MONTRÉAL

PRIX & NOMINATION

2014 NOMINATION PRIX GÉMEAUX POUR LA MEILLEURE INTERPRÉTATION FÉMININE POUR UNE ÉMISSION OU SÉRIE ORIGINALE PRODUITE POUR LES MÉDIAS NUMÉRIQUE FICTION POUR *LOURD AN 2*