


UNE NOUVELLE TACTIK | LE CENTENAIRE DU CANADIEN | NOS RÉOLUTIONS TÉLÉVISUELLES

EXTRA

Votre petit à-côté télévisuel

JANVIER 2009 | VOL. 2 NO. 5 | PRIX D'ABONNEMENT 25 | EXTRAMAG.CA



Sainte Catherine

La pas fine des *Invincibles*
est de retour

Bell Télé

À LA UNE



Y Catherine première

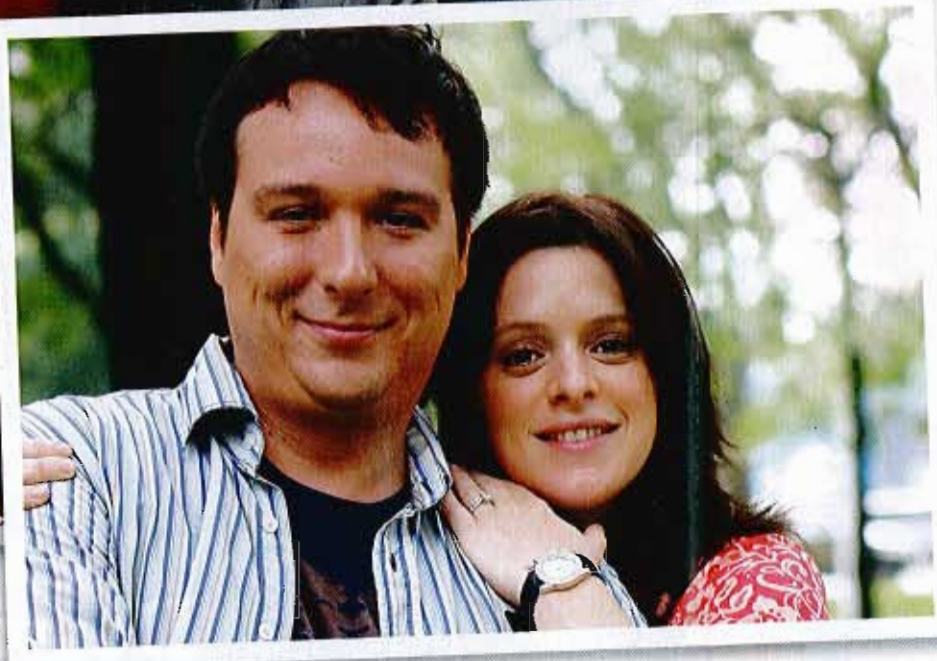
**Derrière Lyne-la-pas-fine
se cache une femme d'une
douceur remarquable.
Rencontre avec
Catherine Trudeau,
la cassante des *Invincibles*.**

par Mathieu Chantelois





Câlîne de Lyne :
Catherine Trudeau
et Rémi-Pierre
Paquin dans
Les invincibles.



Mission impossible?

Que nous réserve le troisième volet des aventures des *Invincibles*? Deux ans ont passé depuis le dernier rallye des quatre superhéros. Naguère en quête de liberté (saison 1), puis de bonheur (saison 2), Steve (Patrice Robitaille), P-A (François Létourneau), Rémi (Rémi-Pierre Paquin) et Carlos se volent confier cet hiver une mission quasi impossible: devenir adultes. Toute une bravade pour ces grands garçons!

« C'est mon personnage qui lance ce défi aux gars, précise Catherine Trudeau. Mais dans la vraie vie, la quête de l'âge adulte m'interpelle aussi beaucoup. D'ailleurs, je crois que c'est un rite très important pour plusieurs personnes de ma génération. »

LES INVINCIBLES: BERTRAND COLMEAU

J'ai des amis qui ont des chicanes avec leur blonde et qui utilisent le nom Lyne comme l'arme ultime, celle du dernier recours. C'est devenu l'insulte suprême!

À 33 ans, l'actrice a bel et bien effectué ce passage. Ou peut-être pas? Catherine Trudeau hésite. « Nnnoui. J'ai un côté très juvénile, mais j'accepte aussi mes responsabilités. Je pense toutefois que je suis devenue une adulte assez tard. Certainement pas avant d'avoir 22 ou 23 ans. Il faut dire que mon métier d'actrice ne m'a pas aidée... »

Effectivement, depuis sa sortie du Conservatoire d'art dramatique, il y a dix ans, les rôles de jeunes filles lui collent à la peau. « Mais Lyne a changé la donne. Elle m'a fait franchir une étape. Jusqu'à maintenant, j'avais surtout joué des ados. Et là, j'incarne une fille qui a eu une enfance normale, qui a un travail, qui se maquille. Je change de registre et c'est vraiment l'*fun*! »

On le sent: Catherine Trudeau chérit bien sa « pas-fine ». « Lyne a quelque chose de très matante. Mieux encore: c'est une matante qui s'assume! Elle est québécoise et mariée. On ne retrouve pas vraiment cet aspect du personnage dans mes textes. Tout est dans le regard, la démarche, la façon de tenir mon sac à main ou de retoucher mes lunettes. Je me retrouve beaucoup dans tout cela! Il faut dire que j'ai également un côté très matante. » Ah oui? Lequel? Sans ambages, l'actrice parle des deux pots de mayonnaise qu'elle garde en tout temps dans son frigo par peur d'en manquer (« J'adore les toasts à la mayo! » lance-t-elle).

Elle s'avoue aussi très casanière. « Je ne suis pas une fille qui sort beaucoup. Je ne vais pas dans les restaurants, dans les bars ou dans les galas. Ce qui fait que la plupart du temps, je ne ressens pas beaucoup la célébrité associée aux *Invincibles*. »

De camper la vilaine n'a donc pas changé son monde, sauf que... « Sauf que, parfois, quand j'ai besoin de revaloriser mon ego, je vais faire un tour sur le Plateau. Là-bas, tout le monde me parle, me dit qu'il aime *Les invincibles*. Ça me fait du bien! » Et lorsqu'elle n'a pas envie de pavaner sa malveillante, elle se balade dans le reste de la ville, « là où l'émission n'a pas autant la cote. C'est vraiment très Plateau, ce show! »

Les fans confondent-ils parfois Catherine avec son personnage? Voient-ils en elle la malicieuse plutôt que la délicate? « Ce n'est pas moi que le public voit en Lyne, mais leur cousine, leur belle-sœur, l'ex de leur chum. Toutefois, les gens me prennent tout le temps pour Julie Perreault! Je me fais constamment parler des *Sœurs Elliot* et de *Minuit, le soir*! »

Du cœur au ventre

Il y a un autre *typecasting* que Catherine Trudeau connaît bien: celui de la femme enceinte. Elle a vécu deux grossesses au cinéma (dans *La loi du cochon* et *Séraphin: un homme et son péché*) et une au théâtre (dans *Le traitement*), mais rien de cela ne pouvait la préparer au rôle le plus important de sa vie: celui de maman.

Celle qui a donné naissance l'automne dernier à son premier bambin se remémore aujourd'hui ses « grossesses fictives » sous un tout autre œil: « Quand tu portes un enfant pour de vrai, tu n'as pas à te questionner sur ta démarche. Tu es vraiment enceinte. Ce n'est plus un jeu! Lorsque j'ai tourné *La loi du cochon*, par exemple, j'étais beaucoup plus jeune. Je ne pensais pas du tout à la maternité. Je me souviens que je trouvais cela très drôle, le gros bedon. »

Aujourd'hui, la maternité a donné un nouvel équilibre à son existence. En ce début d'année, alors que tout le monde prend de nouvelles résolutions, Catherine Trudeau en a choisi une toute simple. « Je veux avoir plus de perspective sur ma vie et sur le monde qui m'entoure. Je veux trouver une place pour chaque chose et être heureuse dans tout ce que je fais. J'ai toujours été à la recherche d'un certain équilibre, mais je compte bien le trouver en 2009. » ■

REGARDEZ! LES INVINCIBLES [Radio-Canada] dès le mercredi 14 janvier à 21 h HE.

ELLE EST EXÉCRABLE. LES TÉLÉSPECTATEURS aiment tellement la détester que son prénom fait dorénavant partie du vocabulaire québécois au même titre que Séraphin.

Lyne-la-pas-fine: elle a castré Carlos Fréchette (Pierre-François Legendre) toute une saison avant de le manipuler à fond pour une deuxième. Et devinez quoi? Elle est de retour ce mois-ci sur les ondes de Radio-Canada! Tout le Québec tremble déjà devant le téléviseur... (Même si, au fond, diable qu'on s'en est ennuyé!)

Tout ce brouhaha autour de Lyne Boisvert fait bien rire Catherine Trudeau, celle qui campe avec brio (et culot!) la maligne des *Invincibles*. « J'ai des amis qui ont des chicanes avec leur blonde et qui utilisent le nom Lyne comme l'arme ultime, celle du dernier recours. C'est devenu l'insulte suprême! » s'étonne-t-elle. En somme, Lyne est le nouveau « *L Word* » de l'univers télévisuel.